

避難指示解除準備区域の主な被災状況

2012年10月29日
東日本旅客鉄道株式会社

位置図



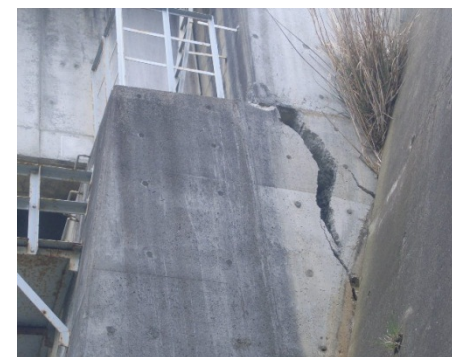
- 【凡例】
- 詳細点検見合わせ中 (一部区間点検済) (常磐線 竜田～桃内)
 - 点検済み
 - 運転再開 (10/28現在)

被災状況(広野・竜田間)

主な被害	被害箇所数
軌道変位	2区間
電化柱の傾斜	21箇所
道床碎石流出	1箇所
盛土・切取等土工設備の変状	1箇所
信号・通信設備の故障	2区間
橋りょう・高架橋の損傷	1箇所
乗換こ線橋等停車場設備の損傷	1箇所



広野・木戸間
電化柱傾斜



広野・木戸間
北迫川橋りょう橋台変状