

「長野デザインウィーク・善光寺表参道イルミネーション」に合わせ 長野駅壁面で冬の信州の賑わいを創出します

長野市とJR東日本長野支社では、「長野デザインウィーク・善光寺表参道イルミネーション」期間に合わせ、「長野デザインウィーク」のモチーフとなっている蓮の花や長野市周辺の観光地を紹介するイラスト等を長野駅善光寺口の壁面に投影します。また、2019年の冬の期間は、2019年2月6日（水）より開催される第16回長野灯明まつりに合わせ、長野市在住の切り絵作家である柳沢京子氏の切り絵を投影し、長野駅を美しく彩ります。
長野駅にお越しの際は、ゆっくりと「長野駅の冬の夜」をお楽しみください。

- 期 間： 第一弾 2018年11月24日（土）～2018年12月25日（火）
第二弾 2019年 1月 5日（土）～2019年 2月11日（月・祝）
※ 第一弾は「蓮の花」等のイラスト、第二弾は柳沢京子氏の切り絵を投影いたします。
- 時 間： 18：00～22：00
- 場 所： 長野駅善光寺口壁面
- 主 催： 長野市、JR東日本長野支社
- 協 力： 株式会社ステーションビル MIDORI



スクリーン2箇所にて「蓮の花」や長野市周辺の観光地のイラストおよび切り絵を投影します。

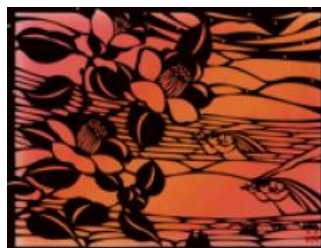
＜投影イメージ＞



（第一弾：蓮の花のイラスト）



（第一弾：如是姫のイラスト）



（第二弾：柳沢京子氏の切り絵）

長野デザインウィークについて、詳しくはホームページをご覧ください。

<https://www.nagano-cvb.or.jp/designweek/>

ながのご縁を



信都・長野市

