



未知を歩こう。
信州



信州デスティネーションキャンペーン 信州DCイメージキャラクター「アルクマ」
2010.10.1 - 12.31

信州DCプレキャンペーン

「リゾートしらかみ」が飯山線を走ります！

～デスティネーションキャンペーンのバトンタッチイベント開催～

2010年秋開催の「信州デスティネーションキャンペーン（以下：信州DC）」に向け、その1年前である本年10月～12月までの3ヶ月間、「信州DCプレキャンペーン」を展開しています。
このキャンペーンに合わせて運転している様々なイベント列車の最後を飾る「スノーエクスプレス十日町号」が飯山線（長野～十日町駅間）を走ります！

またこの列車の運転と現在開催中の「新潟デスティネーションキャンペーン（以下：新潟DC）」イベント列車「新潟・信州DCリレー号」の運転に合わせ、飯山線十日町駅においてデスティネーションキャンペーン（DC）のバトンタッチイベントを開催します。

☆「新潟DC」（2009年10月～12月開催）から
「信州DC」（2010年10月～12月開催）へ「DC」のバトンタッチ☆

「新潟・信州デスティネーションキャンペーンリレー号」・「スノーエクスプレス十日町号」の運転に合わせ、飯山線十日町駅において、デスティネーションキャンペーン(DC)のバトンタッチイベントを開催します。

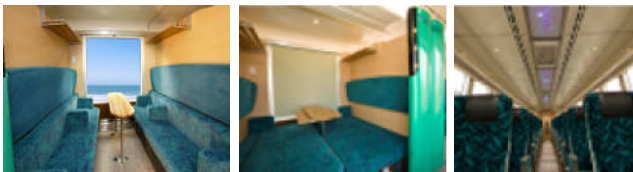
◆開催日時:12月19日(土)14:00～14:20 ◆開催場所:飯山線十日町駅1番線ホーム

- 列車名 「スノーエクスプレス十日町号」
- 運転日 2009年12月19日(土)
12月20日(日)
- 運転区間 長野駅～十日町駅、1日1往復
- 運転時刻
長野駅11:00発
↓
十日町駅13:40着
十日町駅15:18発
↓
長野駅18:26着
- 使用車両 リゾートしらかみ 樺編成(3両)
- 座席定員 108席、全席指定席

※列車の運転は変更になる場合がございます。



※写真は全てイメージです。



【リゾートレインしらかみ】

秋田県の東能代駅と青森県の川部駅を結ぶ全長 147.2kmの「五能線」を走る全席指定席の列車。

今回飯山線を走る「樺編成」のほかに「青池編成」と「クマゲラ編成」がある。

～「新潟デスティネーションキャンペーン」イベント列車～

「新潟・信州デスティネーションキャンペーンリレー号」

- 運転日 2009年12月19日(土)
- 運転区間 長岡駅～十日町駅、1往復（飯山線経由）
- 運転時刻 長岡駅11:25発 → 十日町駅12:17着 十日町駅14:44発 → 長岡駅15:45着
- その他 使用車両:国鉄色気動車 キハ28・58 (2両) 座席定員:64席(ボックスシート)