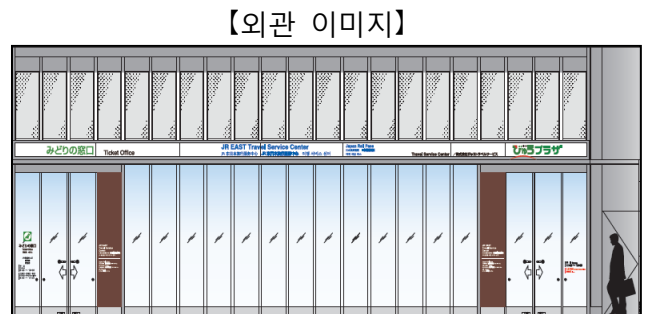
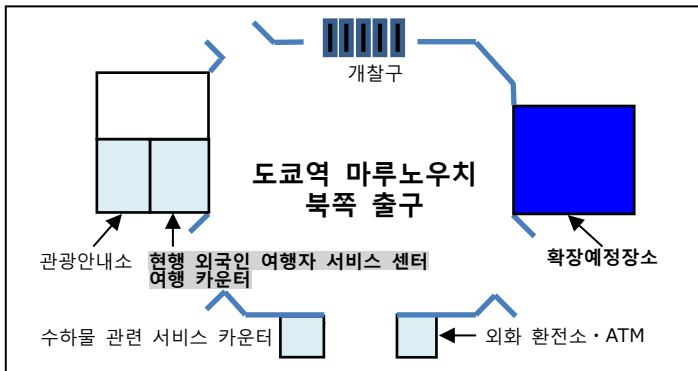


도쿄역 「JR 동일본 여행 서비스 센터」 확장에 대해서 ~일본 방문 외국인 여행객 전용창구를 확장합니다~

최근 일본을 방문하는 외국인 여행자가 증가함에 따라 <재팬 레일 패스>를 비롯한 철도를 이용하는 외국인 여행자도 많아졌습니다. 이러한 수요에 대응하기 위해 도쿄역의 <JR 동일본 여행 서비스 센터>를 확장하여 외국인 여행자 여러분이 이용할 수 있는 창구를 증설합니다.
 일본을 방문하는 외국인 여행자 유치체제를 정비하여 일본에서 쾌적한 “철도여행”을하실 수 있도록 앞으로도 서비스 개선에 최선을 다하겠습니다.

1. 확장 개요

도쿄역의 마루노우치 북쪽 출구 돔 내에 있는 <도쿄역 여행 서비스 센터(마루노우치 북쪽 출구) 및 <JR 티켓 카운터(미도리노 마도구치)>를 외국인 여행자 여러분도 이용할 수 있는 창구(여행 카운터)로 새로 단장하고 변경함으로써 현재 도쿄역에 있는 <JR 동일본 여행 서비스 센터>의 점포확장을 도모합니다.



2. 확장부분의 서비스 내용 등

- 영업개시예정 2016년 6월 1일 (수)
- 영업시간 8:30~19:00 (토·공휴일 17:00 까지) ※연중무휴
(현행 점포는 7:30~20:30)
- 제공서비스 <재팬 레일 패스>의 교환, 당사의 인바운드 패스의 교환·발매,
그 외 JR 승차권류, 국내여행상품의 티켓발매 등
※일본 국내여행상품의 티켓발매는 평일 11:00~19:00
- 증설창구 수 7개 (현행 점포 3개, 확장 후 합계 10개)
- 운영회사 JR EAST VIEW Travel Service Co., Ltd.

JR 동일본 여행 서비스 센터의 자세한 정보는 여기를 참조하십시오.

http://www.jreast.co.jp/kr/customer_support/index.html