

## 東京ステーションシティ

**■ サピアタワー** 地上35階／地下4階  
**Sapia Tower** 35 stories

- オフィス Office 2007年3月完成 Mar. 2007
- コンファレンス Conference 2007年5月開業 May 2007
- ホテルメトロポリタン丸の内 Hotel Metropolitan Marunouchi 2007年5月開業 May 2007
- 延床面積 Total floor space 約79,000m<sup>2</sup> 79,000m<sup>2</sup>


**■ 八重洲口開発**  
**Yaesu Area**

三井不動産、鹿島八重洲開発、新日本石油の3社との共同事業  
 Enterprise with 3 companies, Mitsui Fudosan, Kajima Yaesu Kaihatsu and Nippon Oil Corporation

- 延床面積 約352,000m<sup>2</sup>(丸の内駅舎敷地の未利用容積を一部利用)  
 Total floor space 352,000m<sup>2</sup>

**■ GranTokyo North Tower (I期)**  
**GranTokyo North Tower (phase I)**

地上43階／地下4階  
 43 stories

- オフィス、百貨店等 2007年10月完成  
 Offices, Department store Oct. 2007

**■ GranTokyo North Tower (II期)**  
**GranTokyo North Tower (phase II)**

地上14階／地下3階  
 14 stories

- 百貨店等 2012年夏 完成予定  
 Department store Summer 2012

**■ GranRoof等中央部**  
**GranRoof**

地上4階／地下3階  
 4 stories

- 駅施設、駅構内店舗等 2013年春 完成予定  
 Station facilities, In-station retailing Spring 2013

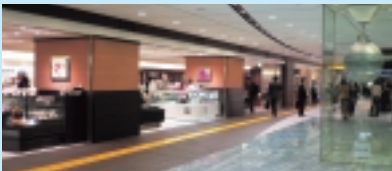
**■ GranTokyo South Tower**  
**GranTokyo South Tower**

地上42階／地下4階  
 42 stories

- オフィス等 2007年10月完成  
 Offices Oct. 2007

**■ GranSta** 2007年10月開業  
**GranSta** Oct. 2007

- 駅構内店舗 In-station retailing 約50店 50 shops
- 店舗面積 Total floor space 約1,500m<sup>2</sup> 1,500m<sup>2</sup>


**■ 丸の内駅舎保存・復原** 2012年春 予定  
**Restoration of Tokyo Station Building** Spring 2012

**■ 駅施設の改良**  
**Improvement of Station Facilities**
