

2013年11月14日  
東日本旅客鉄道株式会社八王子支社  
株式会社 JR 中央ラインモール

## 中央ラインモールプロジェクト 「nonowa東小金井」開業！

JR東日本グループでは、中央線の沿線価値向上を目指し三鷹～立川間において「緑×人×街つながる」をコンセプトとした「中央ラインモールプロジェクト」を推進しています。その一環として、東小金井駅付近高架下において、2014年1月下旬に「nonowa 東小金井」を開業します。

また当商業施設の開業と同時に、東小金井駅西側高架下にSuica専用の改札「nonowa 口」を新たに設置し、エリア・周辺地域への回遊性を高め、JR東日本グループとしてお客さまに選ばれる沿線ブランドづくりをめざします。

### 1. 「nonowa 東小金井」開業について

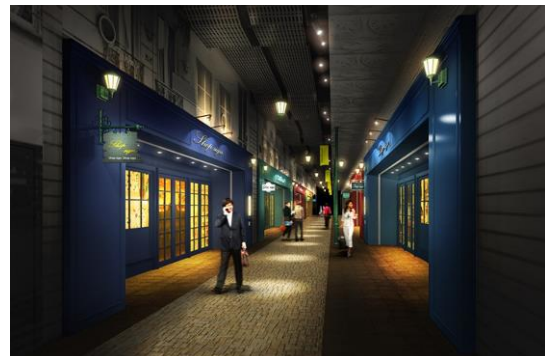
2014年1月下旬、東小金井駅付近高架下に商業施設「nonowa 東小金井」が開業します。

#### 【施設概要】

- |       |  |
|-------|--|
| ①施設名称 | nonowa 東小金井  |
| ②所在地  | 東京都小金井市梶野町5丁目  |
| ③運営会社 | 株式会社JR中央ラインモール（東日本旅客鉄道株100%子会社）  |
| ④店舗数  | 21店舗（出店店舗詳細は別紙参照）<br>生活利便性が向上するようなミニスーパー、ベーカリー、デリ・スイーツ店等の食料品店をはじめ、地域の方々の集いの場となるフードコート、生活に彩りを添える雑貨店など地域にお住まいの方々の様々なニーズに対応します。 |
| ⑤面積   | 施設延床面積：約4,600㎡、店舗面積：約2,400㎡  |
| ⑥営業時間 | 10時から21時を基本としておりますが、店舗により異なります   |
| ⑦特徴   | ・街への回遊性を促進するための回遊空間の整備<br>・コンシェルジュやデジタルサイネージによる積極的な地域の情報発信<br>・学生が多い街の特徴を活かし、「武蔵野 QUARTIERLATIN（カルチェラタン）」をテーマとした環境デザイン       |



【駅南側からの外観】



【カルチェラタンをイメージした東西通路】

(注)パースは現段階でのイメージであり、変更の可能性があります。

## 2. 西側改札「nonowa 口」の新設について

「nonowa 東小金井」の開業に合わせて、東小金井駅西側に Suica 専用の改札口（nonowa 口）を新設します。

- ①設置箇所 東小金井駅西側
- ②設備概要 Suica 専用の改札 3 通路。Suica 簡易チャージ機 2 台（改札内・外に各 1 台ずつ）
- ③営業時間 7 時 00 分～22 時 00 分
- ④開業時期 2014 年 1 月下旬（nonowa 東小金井と同時開業）
- ⑤その他 Suica 専用の改札のため、切符・磁気定期券等をご利用のお客さまは、これまで通り既存改札口のご利用をお願いします。

## 3. まちの総合案内サービスについて

既存改札口正面の東側 S C スペースで、新たに「まちの総合案内サービス」を開始します。

- ①名称 nonowa 東小金井コンシェルジュ
- ②設置箇所 東小金井駅既存改札口正面
- ③運営会社 (株)JR 中央ラインモール
- ④受付時間 10 時 00 分～17 時 00 分
- ⑤開業時期 2014 年 1 月下旬（nonowa 東小金井と同時開業）
- ⑥サービス 駅及び商業施設、地域イベント、観光情報等についてご案内いたします。
- ⑦その他 館内にデジタルサイネージを 5 面設置し、地域の情報等を発信していきます。



【nonowa 東小金井コンシェルジュ(イメージ)】

## 4. 東小金井駅周辺における開発計画について

### (1) nonowa 東小金井西側に保育園を開業します。

- ①施設名称 未定
- ②所在地 小金井市緑町 1 丁目
- ③運営事業者 株式会社学研ココファン・ナーサリー
- ④開業時期 2014 年 4 月予定（東京都認証保育園 申請予定）
- ⑤定員 60 名（予定）

### (2) nonowa 東小金井別館食料品ゾーンを開業します。

- ①所在 小金井市梶野町 5 丁目
- ②店舗面積 約 540 m<sup>2</sup>
- ③業種 食料品
- ④開業時期 2014 年夏（予定）

## 【参 考】

JR東日本グループでは、地域の回遊性やまちづくりの活性化、低炭素社会への貢献等を目的として、Suicaを用いたサイクルシェアシステム「Suicle」を展開しています。

### (概要)

- ①ポート設置箇所 中央線 武蔵境駅・東小金井駅隣接高架下、  
東京農工大学科学博物館前の3ヶ所
- ②開 業 日 2013年11月3日
- ③運 営 会 社 株式会社ジェイアール東日本企画



【Suicle ポート (イメージ)】

### Ononowa (ののわ) とは



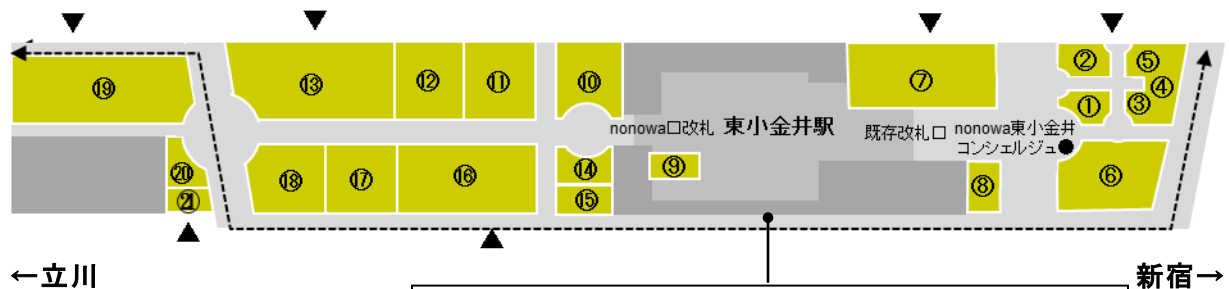
武蔵野の地に、「人の輪」「環境の環」「心の和」といった様々な「わ」が生まれることを願う意味が込められています。ロゴマークでは、重なっている輪やストライプにより、さまざまな「わ」がつながりあうことをイメージし、地域との関わりを重視している姿勢を表しています。三色の色は、武蔵野の土、そこに育つ緑、流れる水をそれぞれ表しています。

別紙 ショップリスト

店舗名	会社名	業種	多摩エリア 初出店	JR東日本 初出店
① 不二家	株不二家	洋菓子		
② cocofrans(ココフラン)	株麦の穂	洋菓子・イートイン	○	
③ 日本一	株日本一	鶏惣菜		
④ とんかつ和幸	株東邦事業	とんかつ(弁当・惣菜)		
⑤ 四季の味 献心亭	株ブッツ・デリカテッセン	総合惣菜		
⑥ LePainQuotidien (ル・パン・コティディアン)	伊藤忠商事株	ベーカリーレストラン	○	○
⑦ ザ・ガーデン 自由が丘	株シェルガーデン	食品スーパーマーケット		
⑧ KIOSK(キオスク)	株JR東日本リテールネット	売店		
⑨ そばいち	株日本レストランエンダプライス	そば	○	
⑩ Bleu Bleu(ブルーブルーエ)	ブルーブルーエジャパン(株)	服飾雑貨		
⑪ ITS' DEMO(イツデモ)	株ITS' DEMO	コスメ雑貨・アパレル		
⑫ studio CLIP(スタジオクリップ)	株トリニティアーツ	雑貨・アパレル		
⑬ ikka/LBC(イッカ/エルピーシー)	株コックス	雑貨・アパレル		
⑭ ビックママ	株ビックママ	総合お直し(鍵・靴・鞆・洋服など)・クリーニング		
⑮ リラクゼメイト	株ジェイアール東日本スポーツ	リラクゼーション		
⑯ フードパンテオン	株ロッテリア	フードコート(ファーストフード・麺・丼)		
⑰ off&on KITCHEN (オフオン キッチン)	株レプハウス	キッチン雑貨・生活雑貨		
⑱ BEER HALL DANKE (ビアホール ダンケ)	株だん家	ビアレストラン		
⑲ KoKuMiN(コクミン)	株コクミン	ドラッグストア		
⑳ AIGAN(アイガン)	愛眼株	メガネ		
㉑ 未定	小金井市商工会	多目的スペース		

※小金井市商工会店舗は2014年夏開業予定

【フロアマップ】

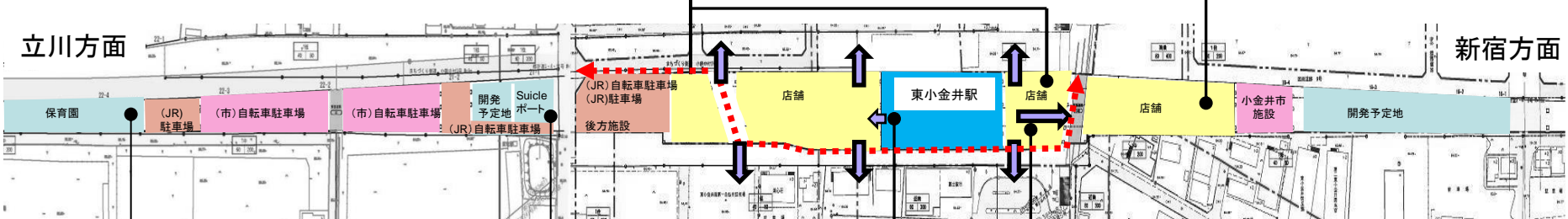


回遊空間  
心地の良さを感じる舗装、植栽などを整備。照明を各所に配置し、店舗からの照明とあわせて安心な空間を新たに生み出す。

# 東小金井駅周辺開発 全体図

商業施設  
**【nonowa東小金井】**

2014年夏 開業予定  
**nonowa東小金井  
【別館 食料品ゾーン】**  
生鮮三品を中心とした食品ゾーン。近隣住民の生活を支える商品を提供します。



2014.4 開業予定  
**【保育園】**  
子育て世代を応援します。

サイクルシェアシステム  
**【Suicle(スイクル)ポート】**  
武蔵境駅隣接高架下、東京農工大学科学博物館前にもポート設置。地域の回遊性を高めます。

新改札(Suica専用)  
**【nonowa口】**  
まちへの新しい回遊を創出し、地域に賑わいをもたらします。

まちの総合案内サービス  
**nonowa東小金井  
【コンシェルジュ】**  
お客さまからの様々な問い合わせにお答えするとともに、地域の情報を積極的に発信します。