

# コーポレート・ガバナンス

## ■コーポレート・ガバナンスに関する基本的な考え方

当社は、駅と鉄道を中心とした当社事業の持続的な成長および中長期的な企業価値の向上を図るため、安全で安定した輸送の確保およびサービス品質の改革をはじめとする経営課題に対して、透明、公正および迅速果敢な意思決定を行っていくことにより、株主の皆さま、お客さまおよび地域の皆さまをはじめとするステークホルダーのご期待を実現していくことをめざします。

当社は、主たる事業である鉄道の事業特性に鑑み、長期的な視点に立った判断を重視しており、今後とも現行の監査役制度のもとで、コーポレート・ガバナンスの充実を図ることが適切であると考えております。

なお、当社は、コーポレート・ガバナンスに関する基本的な考え方および具体的な取組みを示すものとして、取締役会決議により「コーポレートガバナンス・ガイドライン」を定め、当社ホームページに掲出しています。

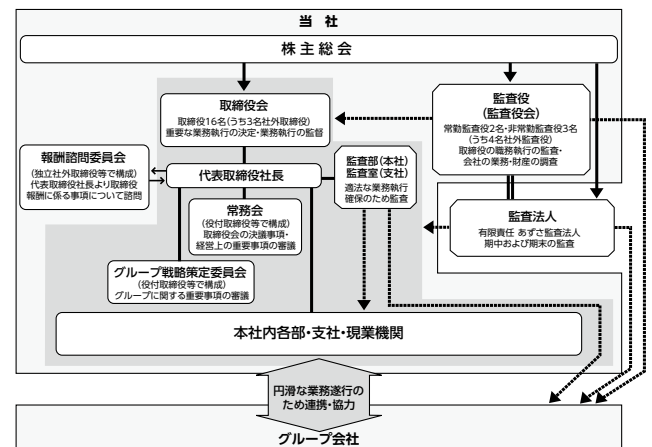
## ■現状のコーポレート・ガバナンス体制を採用している理由

当社は、主たる事業である鉄道事業において、安全確保等のさまざまな知識および経験ならびに中長期的視野に基づいた意思決定が必要であるため、取締役会を設置するとともに、取締役会から独立した監査役で構成される監査役会を設置しています。

## ■会社の機関の基本説明

当社の取締役会は、社外取締役3名を含む16名で構成されており(2017年6月末現在)、原則として毎月1回開催し、法定の事項その他重要な業務執行についての決定および業務執行の監督を行っています。また、取締役会の定めるところにより、役付取締役等で構成される常務会を置き、原則として毎週1回開催して取締役会の決議事項およびその他の経営上の重要事項について審議を行っています。このほか、JR東日本グループ全体の発展を期するため、役付取締役等で構成されるグループ戦略策定委員会を必要に応じて開催し、事業分野ごとの経営戦略などグループに関する重要事項について審議を行っています。

[ コーポレート・ガバナンス概念図(2017年6月23日現在) ]



## ■内部監査、監査役監査および会計監査の状況

内部監査については、監査部(本社)および監査室(各支社)を置き、約100名の専任スタッフを配置して、適法で効率的な業務執行確保のための監査体制を整えています。また、監査部では、グループ会社の監査も実施しています。

監査役監査については、監査役会を原則として毎月1回開催しているほか、グループ会社監査役との間で定例の連絡会を実施しています。また、監査役を補佐するため10名程度の専任スタッフを配置しており、常勤監査役を中心に、監査役会が定めた方針に従い、取締役会のほか常務会などの社内の重要会議への出席や業務、財産の状況の調査等を通じて、取締役の職務執行の監査を行っています。

会計監査については、当社と監査契約を締結している有限責任 あずさ監査法人(会計監査人)が期中および期末に監査を実施しています。

なお、2016年度において、製品・サービスに関することおよび関係法令や規則に対する重大な違反はありませんでした。