

## 「魅力ある成田空港駅への変身」プロジェクトについて

成田空港高速鉄道線は、平成3年（1991年）春の開業以来26年間にわたり、成田国際空港から東京都心や各地への鉄道アクセスとして重要な使命を果たしてきました。

平成32年（2020年）に開催される東京オリンピック・パラリンピックでは、国内外からの多数のお客さまが成田国際空港を利用し、成田空港駅及び空港第2ビル駅でも大幅なお客さまの増加が見込まれます。

そのため、東日本旅客鉄道(株)千葉支社、京成電鉄(株)、成田国際空港(株)、成田空港高速鉄道(株)（以下、「主要関係会社4社」という。）及びオブザーバーとして国土交通省、千葉県、成田市（以下、「関係行政機関」という。）の担当責任者が一堂に会し、駅施設の改良・改修等について検討する「魅力ある成田空港駅への変身」プロジェクト検討委員会を発足し、平成28年（2016年）6月に「実施すべき事項」をとりまとめました。

これを受け、同年8月には主要関係会社4社及び関係行政機関からなる「魅力ある成田空港駅への変身」プロジェクト推進委員会（「委員・オブザーバー名簿」参照。）を発足し、「実施すべき事項」の進捗を図ってまいりました。

本日、同推進委員会を開催し、「実施すべき事項」の進捗状況について中間とりまとめを行いましたので、以下の主な項目についてお知らせします。

1. 空港第2ビル駅のJR二重改札の解消について（別紙1）
2. 成田空港駅及び空港第2ビル駅へのホームドアの整備（検討中）（別紙2）
3. 空港第2ビル駅の京成スカイアクセス線ホームへの多機能トイレの設置（検討中）（別紙3）

【参考】「魅力ある成田空港駅への変身」プロジェクトの進捗状況（中間とりまとめ）について  
「魅力ある成田空港駅への変身」プロジェクト推進委員会 委員・オブザーバー名簿

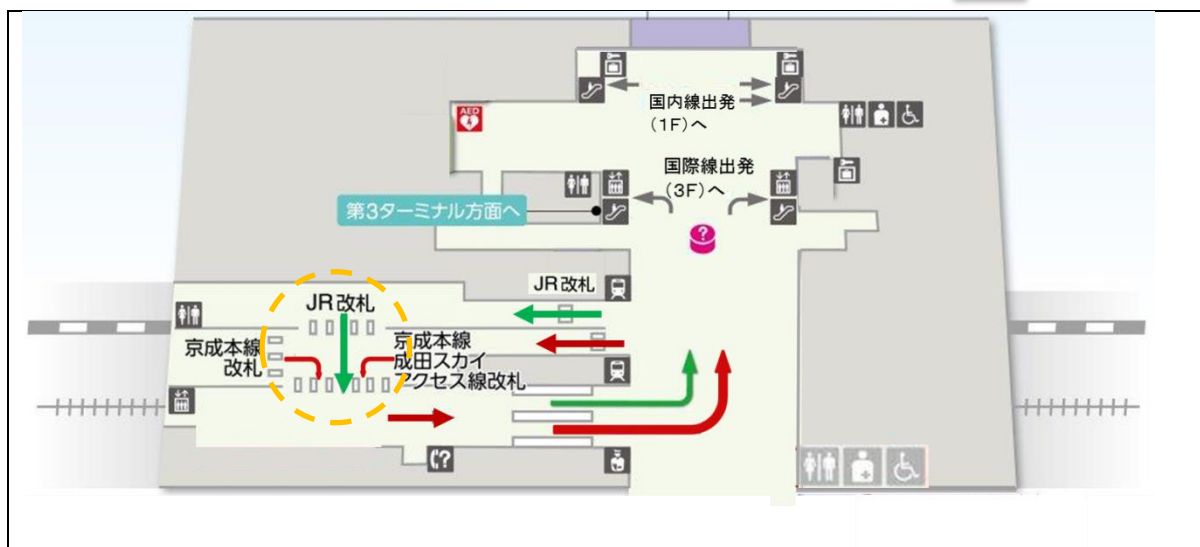
## 空港第2ビル駅の JR二重改札を解消します。

成田空港高速鉄道線空港第2ビル駅では、JR線で到着したお客さまが、JRの改札機を通過後、更に京成側の改札機を通過しなければならないという、いわゆる「JR二重改札」(下図参照)によりお客さまにご不便をお掛けしてまいりましたが、今般、JR二重改札の解消に向けて「魅力ある成田空港駅への変身」プロジェクト推進委員会及び関係者間で協議・調整を行った結果、お客さまの動線を下図のとおりとすることで、「JR二重改札」を解消することとなりましたのでお知らせします。

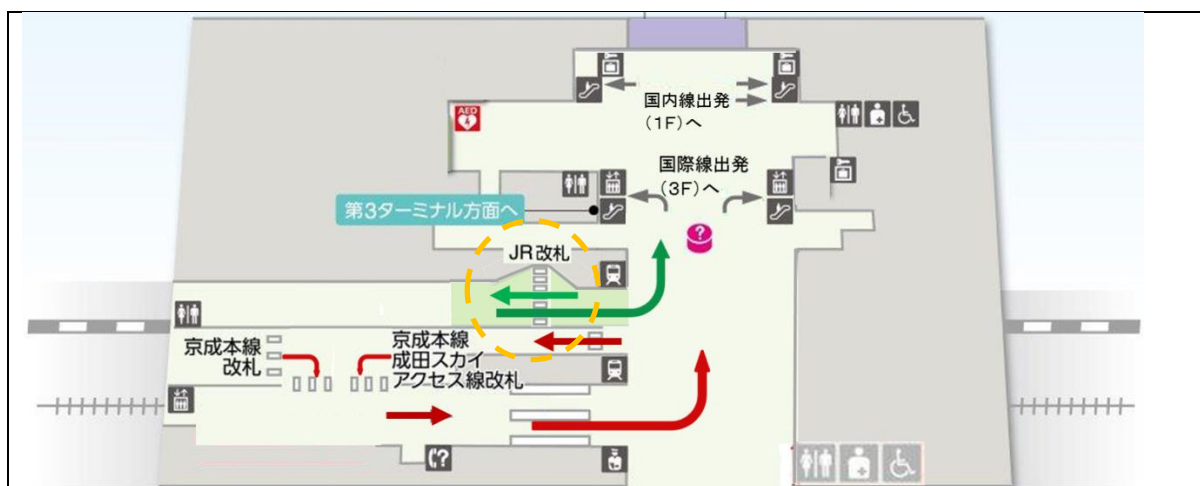
### ○空港第2ビル駅のJR二重改札の現状

凡例

■ JR東日本  
■ 京成電鉄



### ○空港第2ビル駅のJR二重改札の解消後



○供用開始時期

平成31年(2019年)度中(予定)

成田空港駅、空港第2ビル駅へのホームドアの整備（検討中）

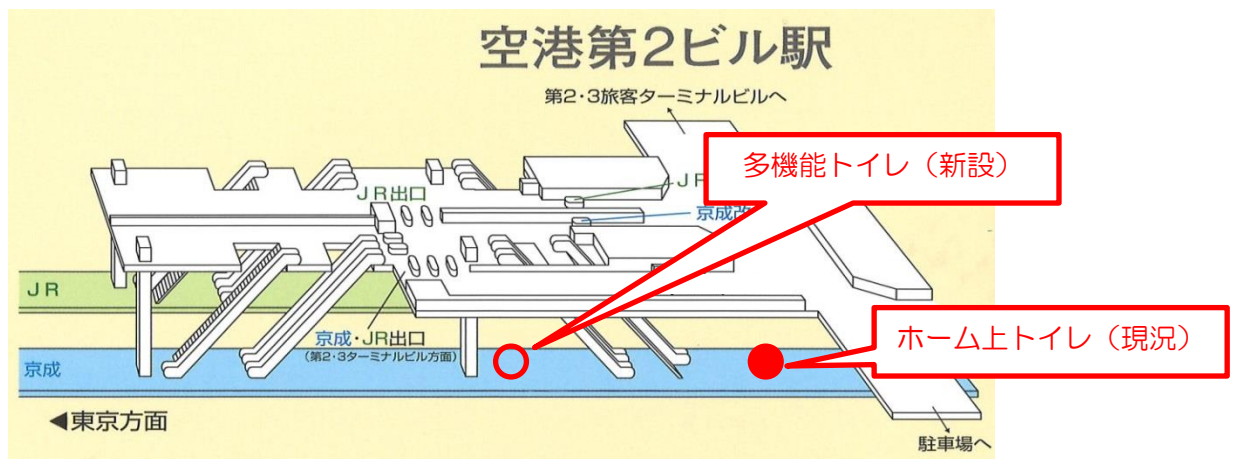
平成32年（2020年）までに成田空港両駅の様々な改良を進める一環として、国内外からのお客さま及びお客さまが携える大きなトランク（荷物）のホームからの転落や列車との接触を防止し、殊に、視覚障害者、車椅子利用者等移動制約者やベビーカー等のホームからの転落や列車との接触を防止し、列車の安全な運行を維持するために成田空港駅及び空港第2ビル駅にホームドアを整備することを検討しています。

# 空港第2ビル駅の 京成スカイアクセス線ホームへの多機能トイレの設置（検討中）

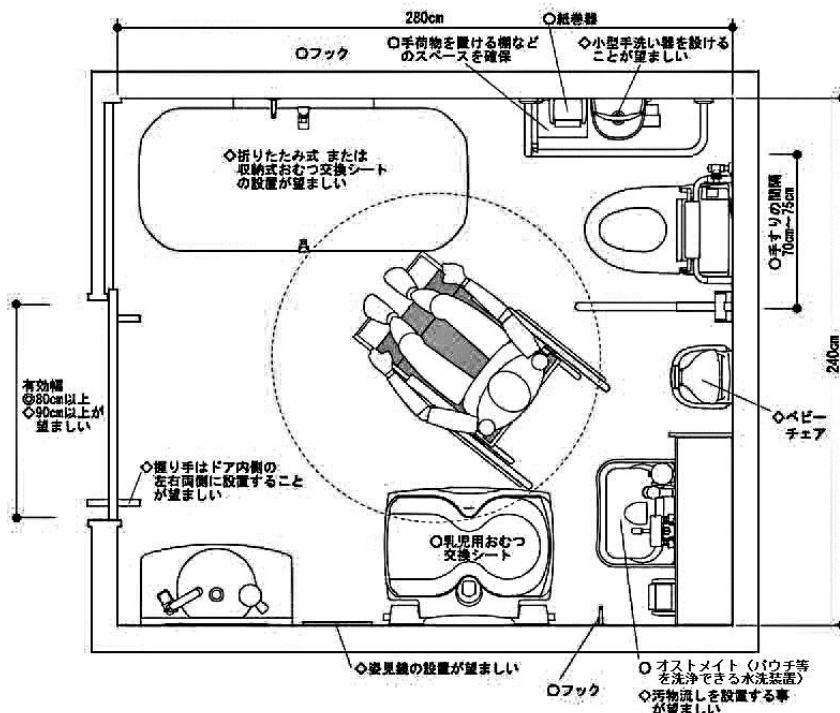
空港第2ビル駅の京成成田空港線（スカイアクセス線）ホームのトイレ（下図参照）は、平成4年の空港第2ビル駅開業時に設置されたものですが、トイレの入口には4段、約1mの段差があり、車椅子ご利用のお客さまなどには利用しづらい構造となっています。

このため、平成32年（2020年）に開催される東京オリンピック・パラリンピックまでに、同ホームに移動制約者等誰でも利用できる多機能トイレを新たに設置することを検討しています。

## (1) 多機能トイレの設置場所（案）



## (2) 多機能トイレのイメージ図（案）



「魅力ある成田空港駅への変身」プロジェクトの進捗状況（中間とりまとめ）について  
 （主要3項目以外の工事に関する主要関係会社4社の実績等）

項目	進捗状況
1. お客さまへより安全な鉄道施設を提供するための「安全性の向上」	
○地震に強い鉄道施設を作るための耐震補強工事	平成26年度から、NKTが国・千葉県・成田市より補助金を受け、実施中。平成29年度完了予定。
○古い鉄道施設の機能をアップさせるための老朽更新工事	空港両駅の古くなった機械設備やエレベーターやエスカレーター、トイレの更新工事などを実施中。
○災害などの緊急時にお客さまを適切にご案内できるデジタルサイネージを設置する工事	デジタルサイネージの設置位置等の詳細について検討中。
2. お客さまへより快適な鉄道施設を提供するための「施設の美化」	
○明るい照明で明るい駅を作る工事	環境に配慮し、かつ、お客さまが快適に空港両駅をご利用できる明るい照明を検討中。
○床・壁・天井やホームの鋼管柱をきれいにする工事	お客さまが気持ちよく空港両駅をご利用できるよう、床・壁・天井やホーム階の鋼管柱についてリニューアルや清掃することを検討中。
3. お客さまへより使いやすい鉄道施設を提供するための「利便性の向上」	
○分かりやすい案内表示とするための再チェックと整備	初めて空港両駅をご利用するお客さまが使いやすい案内表示（4か国語表記等）を作成済み。
○移動等円滑化のための駅施設の再チェックと整備	お客さまがスムーズに空港両駅をご利用できるよう、エスカレーターの更新やエレベーターの新設など実施済み。
○情報提供環境の再チェックと整備	お客さまがスムーズに携帯端末をご利用できるような情報環境を整備済み。
○下車駅とターミナルとの関係を分かりやすくする	お客さまが分かりやすく空港ターミナルをご利用できるような駅名表記に変更済み。

(参考)

## 「魅力ある成田空港駅への変身」プロジェクト推進委員会

### 委員・オブザーバー名簿

#### 【委員】

平成29年11月14日現在

社名	役職	氏名
東日本旅客鉄道株式会社 千葉支社	総務部長	井口 亮資
京成電鉄株式会社	取締役 鉄道副本部長兼計画管理部長	宮島 宏幸
成田国際空港株式会社	経営企画部門 経営計画部 東京戦略企画室長	小島 直人
成田空港高速鉄道株式会社	代表取締役社長	藤井 章治

(順不同・敬称略)

#### 【オブザーバー】

行政機関等	役職	氏名
国土交通省	鉄道局 鉄道サービス政策室長	内海 雄介
国土交通省	鉄道局 都市鉄道政策課 駅機能高度化推進室長	日野 祥英
国土交通省	航空局 航空ネットワーク部 首都圏空港課 成田国際空港企画室長	川島 雄一郎
千葉県	総合企画部交通計画課長	野村 宗作
成田市	企画政策部企画政策課長	米本 文雄
千葉県警察本部	必要に応じオブザーバーとしての出席を依頼する。	

(順不同・敬称略)