

2013年12月10日
株式会社ビューカード
東日本旅客鉄道株式会社 盛岡支社

机浜番屋群再生プロジェクト実行委員会への
ビューカード「ビューサンクスサポート」寄付金贈呈式を開催いたします。

株式会社ビューカードでは、クレジットカードの利用に応じて貯まった「ビューサンクスポイント」を会員から寄付(交換申込)していただき、東日本エリア内の伝統文化の保護・継承などを支援する社会貢献プログラム「ビューサンクスサポート」を実施しています。

岩手県田野畑村の「机浜番屋群」再生プロジェクトは、2012～2013(平成24～25)年度の支援対象とさせていただきます。

このたび、2012年度分の寄付金贈呈式を行うことになりましたので、お知らせいたします。

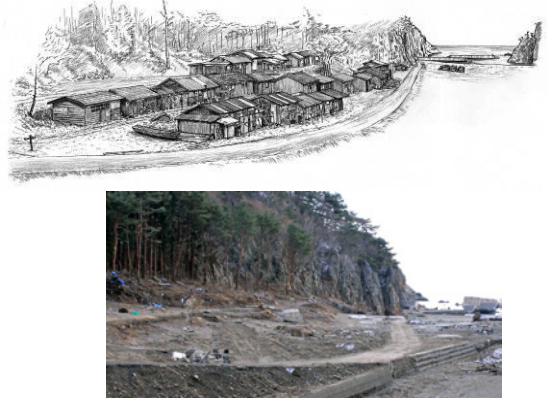
- 1 開催日時 2013(平成25)年12月16日(月)11時00分～
- 2 開催場所 田野畑村役場
住所：〒028-8407 岩手県下閉伊郡田野畑村田野畑143-1
TEL：0194-34-2111
- 3 出席者 机浜番屋群再生プロジェクト実行委員会 委員長 石原 弘 様
株式会社ビューカード 常務取締役営業本部長 市川 達之
- 4 内 容 記念の盾の贈呈
- 5 寄付金額 (1)「ビューサンクスサポート」による寄付金額 1,382,027円
(ビューカード会員1,711名様への寄付) ※寄付人数はのべ数。
(2)「祝!ビューカード会員400万人突破記念!プレゼントキャンペーン」による寄付金額 390,813円
(2012年7～9月に実施した上記キャンペーンにおきまして、156,325名の方にエントリーいただきました。お客さまのエントリー1名様につき5円に換算し、もう一つの支援対象である相馬野馬追と折半し、(株)ビューカードより寄付させていただきました。)

寄付金額 合計 1,772,840円

「机浜番屋群」再生プロジェクトとは

日本一の海岸美「北山崎」に隣接し、漁村の文化や営みが昭和初期の面影そのままに残っていた『机浜番屋群』は、住民と観光客との交流拠点として賑わっていましたが、東日本大震災の大津波により一瞬にして流されてしまいました。このプロジェクトは、住民と皆様との『絆（きずな）』によって漁村の原風景を取り戻し、復興のシンボルとなる新しい番屋群づくりを進めていく活動です。

【HP】 <http://www.vill.tanohata.iwate.jp/banya/>



「ビューサンクスサポート」とは

「ビューサンクスサポート」は、JR 東日本グループの株式会社ビューカードが発行するクレジットカード「ビューカード」の、社会貢献を目的としたポイント還元プログラムの1つです。クレジットカードのご利用に応じて貯まった「ビューサンクスポイント」を会員の皆さまから寄付（交換申込）いただくことによって、東日本エリア内の伝統文化の保護・継承などに役立てるものです。