

2024年4月8日

東日本旅客鉄道株式会社

新宿駅にイマーシブなメディア空間「新宿 BBB（スリービー）」が全面開業します

- JR東日本グループはヒトの生活における「豊かさ」を起点として駅のあり方を変革し、「交通の拠点」という役割を超えて、駅をお客さまと地域の皆さまの生活とつながる「暮らしのプラットフォーム」へと転換する『Beyond Stations 構想』を推進しています。この構想の一環として新宿駅南改札内コンコースに空間全体を统一的に演出可能な唯一無二のイマーシブなメディア空間「新宿 BBB（スリービー）」を2024年4月15日（月）に全面開業いたします。
- コンコース内に総面積約250㎡の3つの特徴的な大型サイネージによるダイナミックな映像や空間演出によって、他では味わうことができないユニークな没入体験をお楽しみいただけます。

1. 「新宿 BBB」について

「新宿 BBB」は3つの特徴的な大型サイネージ（BOX、BLOCK、BELT で総面積約250㎡）を駅構内に配置することで空間全体をジャックできる独自性の高いメディアです。世界最多の乗降客数を誇る新宿駅をご利用されるお客さまに向けて、空間全体でダイナミックな広告や空間演出などのコンテンツを放映することで、圧倒的なリーチと強く記憶に残るメッセージが届けられる唯一無二のメディアとしての存在価値の確立を目指します。

また、東京都のキャップ&トレード制度等を活用し、新宿駅東西通路の「新宿ウォール456」^(※1)と合わせてCO₂ 排出量（年間549t -CO₂）を実質ゼロにした「ゼロカーボンメディア」として運用します。

■「新宿 BBB」の特徴

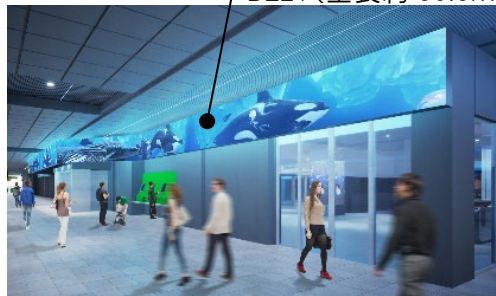
(スリービー)
新宿BBB
【総面積 約250㎡】

- (ボックス)
BOX 【約55㎡】
縦約3.2m×横約5.7mの大型サイネージ3面で構成された音声出力可能な立体的映像メディア
- (ブロック)
BLOCK 【約133㎡】
コンコース内の12本の柱4面にフレームレスに設置された合計48面のサイネージ
- (ベルト)
BELT 【約64㎡】
壁面上部に設置された縦約1m×全長約59.5mの横長のサイネージ

BLOCK(48面) BOX(3面)

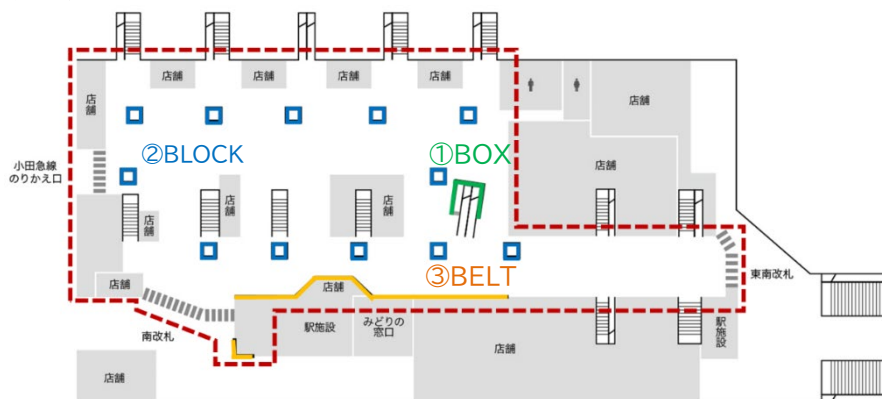


新宿 BBB/BOX・BLOCK イメージ ※3/11 から稼働
BELT(全長約 59.5m)



新宿 BBB/BELT 完成イメージ

【位置図】新宿駅 2 階南エリア



■ イマーシブなメディア空間として整備するエリア

(※1)新宿ウォール456とは 2021 年 5 月から新宿駅東西自由通路で放映を開始している全長 45.6mの大型サイネージと柱及び天井の照明、音響装置を含む一体的な空間を指します。

2. 「新宿 BBB」の役割

世界最多の乗降客数を誇る新宿駅のイマーシブなメディア空間を活かして、i)ダイナミックな映像表現による情報発信、ii)地域・沿線の魅力発信、iii)観光などの移動需要の喚起等の取り組みを通じて、駅での新たな体験価値の創出を行っていきます。また、空間全体をジャックしたインパクトある広告により、企業や商品等の世界観やメッセージをお楽しみいただけます。

i)ダイナミックな映像表現例 :世界の海を繋ぐ「BEYOND AQUA」

空間全体を統一した象徴的な演出として、様々な海域の生物が同じ空間で自由に泳ぎまわり、圧倒的なディテールを通して生命の美しさを表現する「BEYOND AQUA」を制作しました。イマーシブなメディア空間の特性を最大限活かした環境演出をお楽しみ下さい。



「BEYOND AQUA」放映イメージ

ii)地域・沿線の魅力発信 :旬なクリエイター8名との共創で描き出す「#MEETinSHINJUKU」

SNS を中心に活躍する 8 名のクリエイターが「新宿駅を利用し、新宿の街で過ごす人々の日常」をテーマに描き下ろし。イラストレーションと実際のスポットが重なり合うコンセプトで構成され、新宿の人気スポットを紹介し、新宿で得られるかけがえのない時間や駅を起点とした豊かな生活の魅力を伝えます。

<クリエイター:8名> ※五十音順/敬称略 詳細は別紙参照

江戸屋犬八、Kamin、かりや、慧子、サンレモ、シェリーリリー、ともわか、mame



「#MEETinSHINJUKU」放映イメージ

iii) 観光などの移動需要喚起 : 新宿駅発着の中央線特急の旅の魅力を発信する「感動のまんなかへ。中央線特急の旅」中央線特急の沿線である信州・甲州エリアの自治体や事業者と連携して厳選したおすすめの観光スポットを特集し、地域との繋がりが体感できるメディアコンテンツです。横長の BELT の形状を活かした E353 系が往復で走り抜けるシーンも見どころになっています。5 月上旬(予定)からは続編として夏編を放映いたします。



「感動のまんなかへ。中央線特急の旅」放映イメージ

【参考】「Beyond Stations 構想」が目指す姿

ヒトの生活における「豊かさ」を起点として、リアル
の交流拠点である駅の強みを活かしながら駅空間の
配置と機能を変革するとともに、JRE POINT 生活圏
の拡充を通じ、駅を「交通の拠点」から「暮らしのプラ
ットフォーム」へと転換します。

新宿駅では、今後もリアルとオンラインの融合サー
ビスを拡大し、私たちだからこそ提供できる「心豊か
な生活」を実現してまいります。

「イマーシブなメディア空間」の展開についてはこちらのプレスリリースもご参考下さい。

https://www.jreast.co.jp/press/2023/20230606_ho01.pdf

Beyond Stations 構想 「通する」「集う」から「つながる」へ。



<8名のクリエイターについて> ※五十音順/敬称略

●江戸屋犬八



新卒で勤めた会社を退職後イラストレーターに転職。大手菓子メーカーキャンペーン用イラストや大手飲料メーカーと人気キャラクターとのコラボキャンペーンイラストなどを手掛ける。

●Kamin



イラストレーター/デザイナー。東京藝術大学大学院在学中。ビビットな配色、チャーミングな女性のイラストを多く用いる。国内外を問わず、企業やアパレルとのコラボレーション、CDジャケットなど、幅広く手がける。

●かりや



高知県出身。アニメーター、イラストレーター。アニメ制作スタジオでスマホゲームの作画などを手がけ、フリーランスに。「なつぞら」では、題字デザインのほか、オープニングアニメの監督、原画、キャラクターデザインなどを担当した。

●慧子



書籍の装画や広告用ビジュアルなどを手掛ける。指先まで気をつかった美しい女性をコンセプトに創作活動を展開中。

●サンレモ



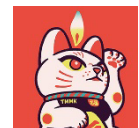
大阪府出身。懐かしさと新しさの融合をテーマに、ファッションやカルチャーを感じさせるレトロな人物像イラストを描く。雑誌や広告、ブランドやアーティストとのコラボレーションなど幅広く活動中。

●シェリーリリー



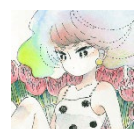
長崎県出身のイラストレーター・漫画家。河出書房新社よりイラスト集『星降る夜のロマンチック妄想録』を出版。女の子がドキッとするようなスイートなイラストや漫画が得意。

●ともわか



フリーイラストレーター。愛媛県出身、関西在住。人物画をメインに、はっきりとした線と色数を絞った配色を得意とし、印象の残るイラストを描く。書籍のカバーや挿絵、広告キービジュアル、MV用イラストなど、幅広い分野で活躍。

●mame



東京都出身、山梨県在住。ロマンスに憧れる不器用な女の子を描く。一枚の絵に世界観を詰め込むことにこだわり、女の子のかわいさだけではなく、アイロニーや毒っ気のある作風が特徴。音楽と食べ物が好き。